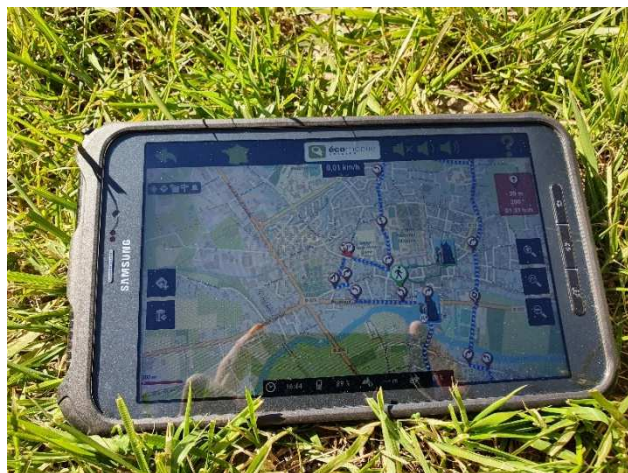


Circuit Découverte - Offre de Lancement

Confortablement assis à bord d'une réplique électrique de la Méhari, laissez-vous guider par notre outil numérique innovant. Cette tablette ludique vous indiquera le chemin à emprunter. Cela vous emmènera dans des endroits insolites et vous apportera l'histoire et la culture locale. Une sortie unique et originale alliant découverte et authenticité à bord d'un véhicule mythique et écologique.

Nous vous proposons en offre de lancement (limitée dans le temps) un Circuit Découverte du concept EcoMobile-Loisirs. Bien adapté aux enjeux actuels d'un tourisme qui allie technologie digitale et qualité environnementale, c'est également une activité particulièrement adéquate vis-à-vis des contraintes sanitaires actuelles liées à l'épidémie de COVID-19. Lors d'une balade de 2 à 3h, vous découvrirez ou redécouvrirez Saint Laurent sur Sèvre, la "ville Sainte de la Vendée » ainsi que Mallièvre, classé "Petite cité de caractère". Le pilotage de la Méhari E-Story est simple et sécurisant.



Circuit ½ journée (9h - 12h) ou (14h-17h) en E-Story (Réplique Méhari en version électrique)

Véhicule homologué en catégorie L7e pour le transport de **4 personnes maximum** selon la directive 168/2013 (conduite sur voie rapide et autoroute interdite). Vitesse maxi : 90km/h. Autonomie : Environ 100km à 70km/h. Le conducteur devra avoir plus de 21 ans et 2ans de permis, présentez avant le départ un permis de conduire en règle, accepter le contrat et régler la caution de 500€.